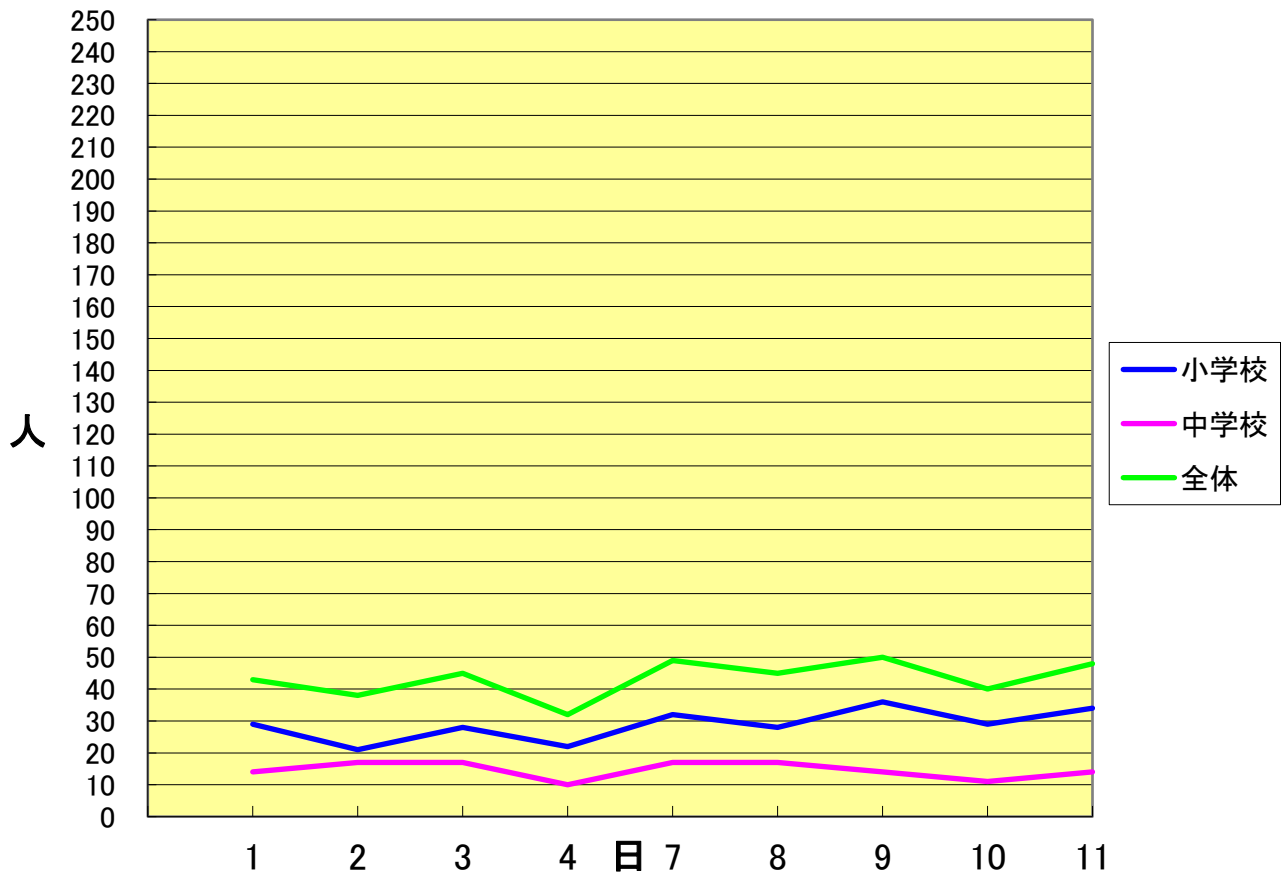


インフルエンザ等による欠席者の状況

番号	12月	1週, 2週	1	2	3	4	7	8	9	10	11	延べ	
			月	火	水	木	金	月	火	水	木		金
1	中央小	インフルエンザで欠席	0	0	0	0	0	0	0	0	0	0	0
		他の理由で欠席	6	3	9	7	6	3	4	4	4	4	46
		計	6	3	9	7	6	3	4	4	4	4	46
2	琴田小	インフルエンザで欠席	0	0	0	0	0	0	0	0	0	0	0
		他の理由で欠席	3	3	3	2	5	1	2	1	2	2	22
		計	3	3	3	2	5	1	2	1	2	2	22
3	干潟小	インフルエンザで欠席	0	0	0	0	0	0	0	0	0	0	0
		他の理由で欠席	4	3	3	1	4	5	3	2	3	3	28
		計	4	3	3	1	4	5	3	2	3	3	28
4	富浦小	インフルエンザで欠席	0	0	0	0	0	0	0	0	0	0	0
		他の理由で欠席	2	1	2	1	1	3	5	0	5	5	20
		計	2	1	2	1	1	3	5	0	5	5	20
5	矢指小	インフルエンザで欠席	0	0	0	0	0	0	0	0	0	0	0
		他の理由で欠席	2	3	2	2	2	3	4	4	1	1	23
		計	2	3	2	2	2	3	4	4	1	1	23
6	共和小	インフルエンザで欠席	0	0	0	0	0	0	0	0	0	0	0
		他の理由で欠席	3	3	2	2	2	3	2	6	5	5	28
		計	3	3	2	2	2	3	2	6	5	5	28
7	豊畑小	インフルエンザで欠席	0	0	0	0	0	0	0	0	0	0	0
		他の理由で欠席	2	1	3	1	3	1	0	1	3	3	15
		計	2	1	3	1	3	1	0	1	3	3	15
8	鶴巻小	インフルエンザで欠席	0	0	0	0	0	0	0	0	0	0	0
		他の理由で欠席	0	0	0	0	0	0	0	3	1	1	4
		計	0	0	0	0	0	0	0	3	1	1	4
9	滝郷小	インフルエンザで欠席	0	0	0	0	0	0	0	0	0	0	0
		他の理由で欠席	1	0	0	0	1	1	2	2	1	1	8
		計	1	0	0	0	1	1	2	2	1	1	8
10	嚶鳴小	インフルエンザで欠席	0	0	0	0	0	0	0	0	0	0	0
		他の理由で欠席	2	0	1	1	4	2	7	3	2	2	22
		計	2	0	1	1	4	2	7	3	2	2	22
11	三川小	インフルエンザで欠席	0	0	0	0	0	0	0	0	0	0	0
		他の理由で欠席	3	2	1	1	2	3	2	1	2	2	17
		計	3	2	1	1	2	3	2	1	2	2	17
12	飯岡小	インフルエンザで欠席	0	0	0	0	0	0	0	0	0	0	0
		他の理由で欠席	0	0	0	0	0	2	3	2	1	1	8
		計	0	0	0	0	0	2	3	2	1	1	8
13	中和小	インフルエンザで欠席	0	0	0	0	0	0	0	0	0	0	0
		他の理由で欠席	1	0	0	2	0	0	0	0	0	0	3
		計	1	0	0	2	0	0	0	0	0	0	3
14	萬歳小	インフルエンザで欠席	0	0	0	0	0	0	0	0	0	0	0
		他の理由で欠席	0	0	1	1	1	0	1	0	3	3	7
		計	0	0	1	1	1	0	1	0	3	3	7
15	古城小	インフルエンザで欠席	0	0	0	0	0	0	0	0	0	0	0
		他の理由で欠席	0	2	1	1	1	1	1	0	1	1	8
		計	0	2	1	1	1	1	1	0	1	1	8

番号	12月	1週, 2週	1	2	3	4	7	8	9	10	11	延べ	
			月	火	水	木	金	月	火	水	木		金
16	第一中	インフルエンザで欠席	0	0	0	0	0	0	0	0	0	0	0
		他の理由で欠席	2	0	1	0	1	1	0	1	1	7	
		計	2	0	1	0	1	1	0	1	1	7	
17	第二中	インフルエンザで欠席	0	0	0	0	0	0	0	0	0	0	0
		他の理由で欠席	10	12	9	9	5	7	5	3	7	67	
		計	10	12	9	9	5	7	5	3	7	67	
18	海上中	インフルエンザで欠席	0	0	0	0	0	0	0	0	0	0	0
		他の理由で欠席	1	0	4	0	4	4	4	4	2	23	
		計	1	0	4	0	4	4	4	4	2	23	
19	飯岡中	インフルエンザで欠席	0	0	0	0	0	0	0	0	0	0	0
		他の理由で欠席	1	4	2	1	4	3	3	3	3	24	
		計	1	4	2	1	4	3	3	3	3	24	
20	干潟中	インフルエンザで欠席	0	0	0	0	0	0	0	0	0	0	0
		他の理由で欠席	0	1	1	0	3	2	2	0	1	10	
		計	0	1	1	0	3	2	2	0	1	10	
小学校合計	インフルエンザで欠席	0	0	0	0	0	0	0	0	0	0	0	
	他の理由で欠席	29	21	28	22	32	28	36	29	34	259		
	計	29	21	28	22	32	28	36	29	34	259		
中学校合計	インフルエンザで欠席	0	0	0	0	0	0	0	0	0	0	0	
	他の理由で欠席	14	17	17	10	17	17	14	11	14	131		
	計	14	17	17	10	17	17	14	11	14	131		
全体合計	インフルエンザで欠席	0	0	0	0	0	0	0	0	0	0	0	
	他の理由で欠席	43	38	45	32	49	45	50	40	48	390		
	計	43	38	45	32	49	45	50	40	48	390		

旭市欠席者総数の推移



12月 1週, 2週