

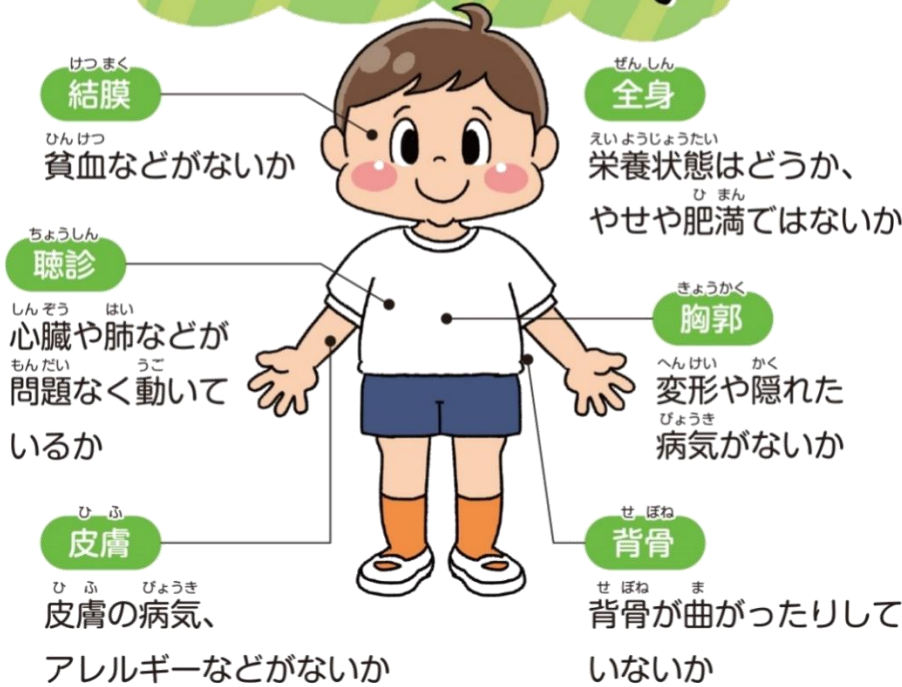


旭市立琴田小学校
保健室 No. 3
令和8年4月27日
☆お家の人と読みましょう☆
※裏もあります。

内科検診のお知らせ

5月18日(月) 9:30~
1~6年生 全校児童が対象です
★検診当日はできるだけお休みしないように
お願いします。

**内科検診で
何が分かるの?**



検診は体そう服で受けます。胸の音を聞く時に、体そう服の下から聴診器を入れたりする場合がありますが、周りから見えないように、ついたてを立てて、一人一人検査をします。

【保護者の方へ】「運動器検診問診票」を配付しました

問診票に書いてある動きができるかどうか、体のどこかに痛いところや気になるところがないかをご確認いただき、**該当学年の欄にご記入の上、5月1日(金)までに担任へご提出**ください。

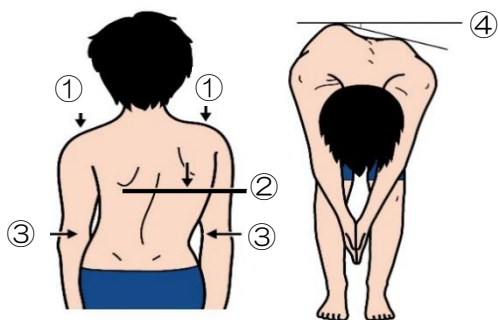
運動器検診問診票から、対象者を抽出し、内科検診の時に校医さんに運動器の検診をしていただきます。

内科・運動器検診の結果、所見があった人のみ、結果のお知らせを配付します。
なるべく早めに内科や整形外科を受診をお願いいたします。

内科検診を受ける前に

内科検診では、体を支えたり、動かしたりするのに必要な骨、関節、筋肉などに異常がないかも調べます。

お家の人と問診票を見ながら、いろいろなポーズをしてチェックしましょう。

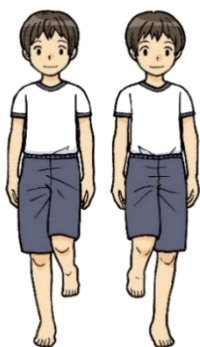


まっすぐ立ったときに、①かたの高さ、②けんこう骨の高さ・位置、③こしのラインにちがいはありませんか？

体を前にたおしたときに、④背中の高さにちがいはありませんか？



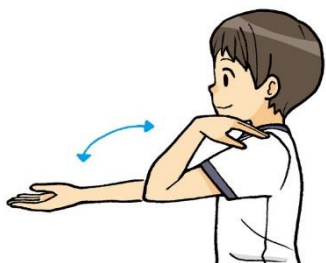
体を前にたおしたり、後ろに反らしたりしたときに、こしにいたみはありますか？



片足で5秒間立ってみましょう。ふらついたり、体がかたむいたりしませんか？



足を肩はばくらいに開いて、足のうらを全部ゆかに付けて、しゃがみます。ひざなどにいたみはありますか？後ろに転びませんか？



うでをのばして、手の平を上に向けます。うではしっかり伸びますか？指がかたに付くくらい曲げられますか？



バンザイをしたときに、両うでは耳に付きませんか？

ここに書いてある動きができないからといってすぐに「病気」や「異常」があるわけではありません。普段そういった体の使い方をしていないからできないだけで、少し練習するとできるようになることもあります。

いたみがある場合は少し心配ですが、そうでない場合は、心配しすぎなくても大丈夫です。

